

Особая экономическая зона
«ИННОПОЛИС»

Удобное расположение



Выгодные условия для ведения бизнеса



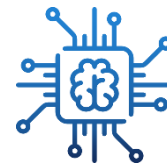
**Налоговые льготы
и преференции**



**Расположение в
«сердце» Поволжья**



**Готовая промышленная
инфраструктура**



**Развитие
высокотехнологичных
кластеров**



**Поддержка федерального и
регионального правительства**

Льготы и преференции



Налоговые льготы

БАЗОВЫЕ СТАВКИ НК РФ

Налог на прибыль **20%**

Страховые взносы **30%**

Налог на доходы (УСН) **6%**

Налог на доходы-расходы (УСН) **15%**

РЕЗИДЕНТ ОЭЗ «ИННОПОЛИС»

Налог на прибыль:

Федеральная часть **2%**

Региональная часть:

0% - первые пять лет;

5% - следующие 5 лет;

13,5% - по истечению десяти лет.

Страховые взносы:**

7,6% - резиденты IT-сферы.

Налог на доходы (УСН)* –

1% - до 2023 для IT-сферы;

Налог на доходы-расходы (УСН) –

5% - до 2023 для IT-сферы

Налог на транспорт: 0% - в течение 10 лет;

Налог на имущество: 0% - в течение 10 лет;

Налог на землю: 0% - в течение 5 лет;

*ст. 427 НК РФ (пп.3 п.1, пп.1.1 п.2 и п.5)

**Закон Республики Татарстан от 17 июня 2009 г. N 19-ЗРТ

Развитие промышленных площадок

Верхний Услон



Лаишево



Промышленная инфраструктура

ЗЕМЕЛЬНЫЕ УЧАСТКИ С ДОСТУПОМ К



Электроснабжению



Газоснабжению



Теплоснабжению



Водоснабжению



Водоотведению



Высокоскоростному интернету



Автомобильным дорогам



Канализации, дренажу

Мощность инфраструктуры площадки ОЭЗ «Иннополис» в Верхнем Услоне

- Электроэнергия – **48,5 мВт**
(по II и III категории надежности)
- Газоснабжение – **58 000 м³/час.**
- Хоз.-бытовое водоснабжение – **2 000 м³/сут.**
- Теплоснабжение – **27,5 Гкал/ час**
- Очистные сооружения – **2 000 м³/сут.**

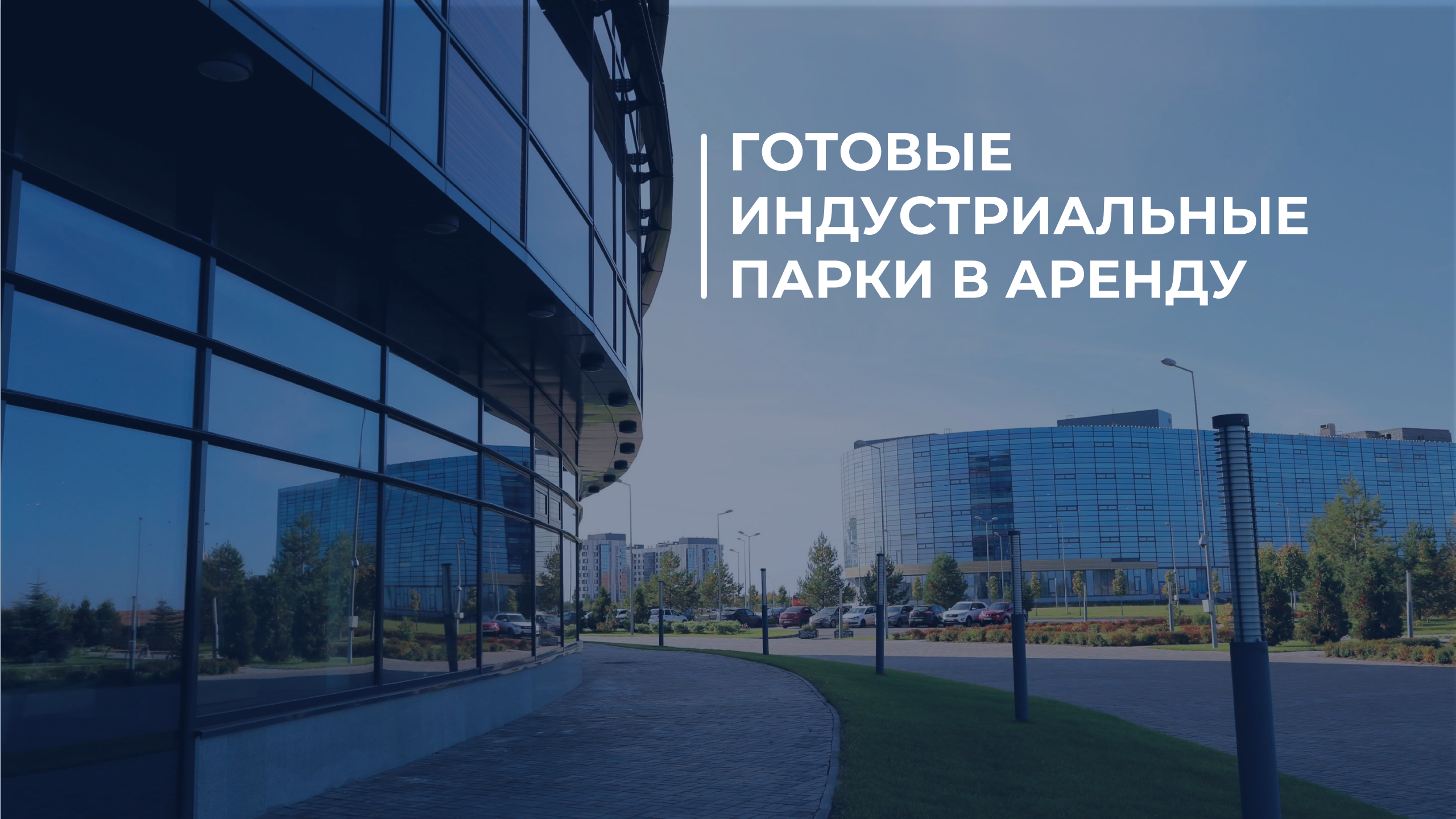


Мощность инфраструктуры площадки ОЭЗ «Иннополис» в Лаишево



- Электричество – **7 МВт**
- Газоснабжение – **18 000 м³/час**



A photograph of a modern industrial building with a curved glass facade. The building is reflected in the glass windows of a foreground structure. The scene includes a paved walkway, a parking lot with several cars, and some greenery under a clear blue sky.

ГОТОВЫЕ ИНДУСТРИАЛЬНЫЕ ПАРКИ В АРЕНДУ

Индустриальная долина

Высокотехнологичное производство



Робототехника



Беспилотные аппараты



Электроника



Медицинские изделия и техника



Инфраструктура электронной
коммерции



Медицинский промышленный парк «ФармМедПолис РТ»

36 000 м² Общая площадь
25 000 м² Производственных площадей
11 000 м² Офисных и сервисных зон
до 15 лет Долгосрочный договор аренды

Направления деятельности:



Генные
и клеточные
технологии



Биотехнологии



Медицинские
технологии
и оборудование



Технические параметры «ФармМедПолис РТ»



ЭЛЕКТРОСНАБЖЕНИЕ

1 МВт

максимальная мощность
одного блока

100 кВт

максимальная мощность
одного модуля



ВОДОСНАБЖЕНИЕ

25 м³/сутки

максимальный объем
потребления на блок

3 м³/сутки

максимальный объем
потребления на модуль



ТЕПЛОСНАБЖЕНИЕ

от +18С⁰ до +22С⁰

нормируемая
температура помещения



Высота
6 м



Площадь
производственная:
от 1 000 м²



Размер модуля:
192x48 м



Ворота
5x5 м

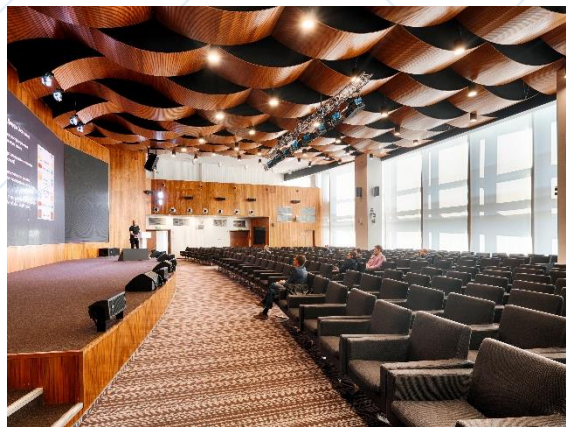


Нагрузка на пол
до 5 т/м²

Деловая инфраструктура

ОФИСНЫЕ ЦЕНТРЫ КЛАССА «А»

- ✓ офисы;
- ✓ конференц-зал;
- ✓ переговорные комнаты;
- ✓ рестораны;
- ✓ нотариус;
- ✓ банк и др.



Технопарк имени А.С. Попова



Технопарк имени
Н.И. Лобачевского



Технопарки Б-2 и Б-3

Сроки реализации **2021-2023** гг.

Объем капитальных вложений **2,95 млрд руб.**

Общая площадь объектов **56 000 кв.м**

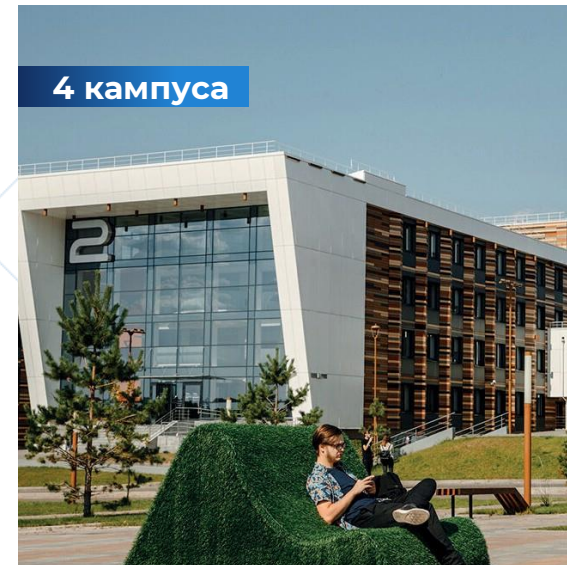


СОЦИАЛЬНАЯ
ИНФРАСТРУКТУРА

Ключевые объекты



Социальная инфраструктура



A large 3D sculpture of the word "Спасибо" (Thank you) in blue, mounted on a stone base, with a modern glass building in the background. The sculpture is made of blue-painted metal and is mounted on a base of multi-colored stone tiles. The background features a modern glass building with a curved facade, a blue sky with white clouds, and a green lawn in the foreground.

**Спасибо
за внимание!**

Процедура получения статуса резидента



4-6 НЕДЕЛЬ

Регистрация юридического лица в Верхнеуслонском либо Лаишевском муниципальном районе, подготовка бизнес-плана и учредительных документов



1



2

Представление проекта на заседании Экспертного совета

Представление проекта на заседании Наблюдательного совета ОЭЗ «Иннополис»



3



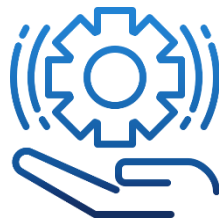
4

Подписание соглашения об осуществлении деятельности, получение свидетельства о присвоении статуса резидента

Сервисный центр

ЭКСПЛУАТАЦИОННЫЕ:

- теплоснабжение;
- электроснабжение;
- водоснабжение;
- водоотведение;
- вывоз мусора
- техобслуживание систем пожаротушения и дымоудаления;
- техобслуживание систем электроснабжения, водоснабжения, отопления, канализации;
- техобслуживание систем кондиционирования и вентиляции;
- комплекс услуг по настройке и обслуживанию компьютеров и оргтехники;
- техобслуживание внутренней телефонной сети;
- обслуживание лифтов;
- проведение текущего ремонта здания и помещений общего пользования;
- технадзор при вводе объекта в эксплуатацию;



СТРОИТЕЛЬНЫЕ:

- выполнение функций технического заказчика;
- технадзор при строительстве и вводе объекта в эксплуатацию.



АДМИНИСТРАТИВНО-ХОЗЯЙСТВЕННЫЕ:

- аренда офисных помещений;
- содержание и уборка арендуемых помещений и помещений общего пользования, дератизация, дезинфекция;
- охрана здания;
- очистка территории от снега и льда;
- мытье внешней стороны окон, фасада;
- обеспечение надлежащего состояния внешнего фасада здания;
- юридические услуги;
- прочие консалтинговые услуги.



Прогноз стоимости тарифа на электроэнергию на 2022 г. (без НДС)



ЦЕНОВАЯ КАТЕГОРИЯ	Ставка	ЕД. ИЗМ.	1 ГРУППА менее 670 кВт		2 ГРУППА от 670 до 10 МВт		3 ГРУППА от 10 МВт и выше	
			ВН	СН-2	ВН	СН-2	ВН	СН-2
I ЦЕНОВАЯ КАТЕГОРИЯ	-	руб./кВт*ч	3,72	5,82				
II ЦЕНОВАЯ КАТЕГОРИЯ	Ночь	руб./кВт*ч	2,02	4,12				
	День	руб./кВт*ч	5,94	8,04				
	Ночь	руб./кВт*ч	2,02	4,12				
	Полупик	руб./кВт*ч	3,76	5,85				
	Пик	руб./кВт*ч	9,32	11,42				
III ЦЕНОВАЯ КАТЕГОРИЯ	Электроэнергия	руб./кВт*ч	2,28	4,38	2,15	4,25	2,14	4,43
	Мощность (нерегулируемая)	руб/кВт в мес.	877,76	902,36	902,36	902,36	902,36	902,36
IV ЦЕНОВАЯ КАТЕГОРИЯ	Электроэнергия	руб./кВт*ч	1,69	1,83	1,56	1,70	1,55	1,68
	Мощность (нерегулируемая)	руб/кВт в мес.	877,76	902,36	902,36	902,36	902,36	902,36
	Мощность (содержание сетей)	руб/кВт в мес.	417,87	1254,27	417,87	1254,27	417,87	1254,27

Расчет тарифа на газ на 2022 год

	Объем потребления газа	Ед. изм.	1- е полугодие 2022 г
1	свыше 500 млн м ³ /год	руб./1 000м ³	4 954,24
2	от 100 до 500 включительно	руб./1 000м ³	5075,37
3	от 10 до 100 включительно	руб./1 000м ³	5376,82
4	от 1 до 10 включительно	руб./1 000м ³	5577,87
5	от 0,1 до 1 включительно	руб./1 000м ³	5584,93
6	от 0,01 до 0,1 включительно	руб./1 000м ³	5886,53
7	до 0,01 включительно	руб./1 000м ³	5909,13

Тарифы

на предоставление ресурсов на 2022 год



№	Наименование	Ед. изм.	1-е полугодие 2022 г.	2-е полугодие 2022 г.
1	Тепловая энергия	руб./Гкал	2046,10	2152,63
2	Холодная вода	руб./м ³	22,14	24,18
3	Отведение канализационных стоков	руб./м ³	18,46	20,15

Необходимые разрешения

для строительства и запуска завода,
сроки выдачи строительных документов



Вид работ	Сроки работ
Проектирование в соответствии с российскими стандартами	6-9 месяцев
Государственная экспертиза	1.5 - 2 месяца
Разрешение на строительство	10 дней
Строительно-монтажные работы	1 - 1.5 года
Установка и пуско-наладка оборудования	6-9 месяцев (параллельно со строительством)
Заключение о соответствии объекта проектной документации и техническим регламентам	7 дней с момента подачи заявки
Разрешение на ввод в эксплуатацию	10 дней
Всего:	2-2,5 года