

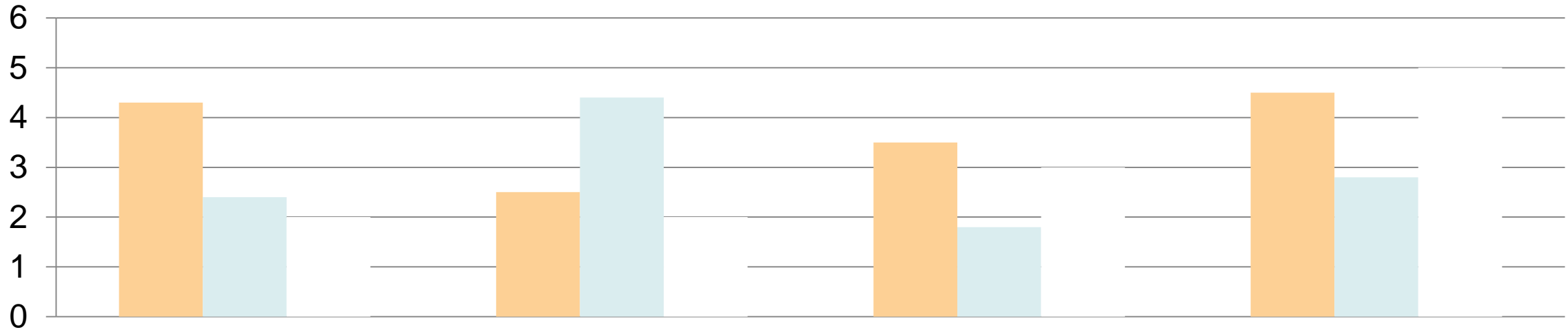


АО «Татэнерго»
филиал Казанские тепловые сети

ПРАВОВОЕ РЕГУЛИРОВАНИЕ ПЛАТЫ ЗА ПОДКЛЮЧЕНИЕ К СИСТЕМЕ ТЕПЛОСНАБЖЕНИЯ: КОНФЛИКТ ПУБЛИЧНЫХ И ЧАСТНЫХ ИНТЕРЕСОВ

Хамидуллин Марат Талгатович

Статистические данные



– 5,5 °C

средняя температура в зимний период в России

8 месяцев

длится в среднем отопительный сезон в России

75%

потребителей в РФ получают тепло через системы централизованного отопления

40%

от общемирового – объем выработки тепла в РФ через системы централизованного теплоснабжения

Плата за подключение к системе теплоснабжения

В зависимости от
наличия/отсутствия
технической возможности
подключения:



плата по стандартизированным
ставка



плата, установленная в
индивидуальном порядке

Подключение по стандартизированной ставке

Перекрестное субсидирование –
перераспределение нагрузки по оплате при которой одни потребители несут
расходы на подключение других потребителей

Порядок определения стандартизированной ставки



При расчете учитываются:

- диаметр сетей – ДА
- тип прокладки – ДА
- протяженность – НЕТ ?!

Примеры подключения по стандартизированным ставкам

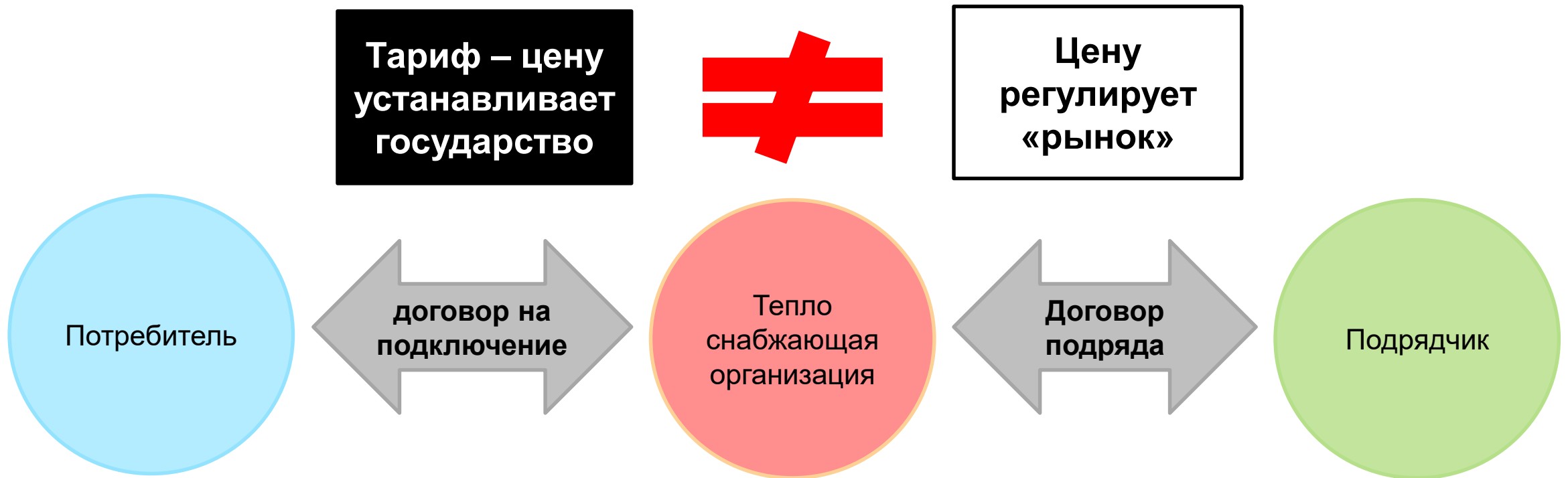


	Объект №1	Объект №2
	Нежилое здание	Многоквартирный дом
ТЕПЛОВАЯ НАГРУЗКА	0,03 Гкал/ч	1,12 Гкал/ч
ПЛАТА ПО ТАРИФУ	₽ 517,8 тыс.	₽ 7,6 млн.
НУЖНО ПОСТРОИТЬ СЕТЬ	191 м	18 м
ЗАТРАТЫ НА ПОДКЛЮЧЕНИЕ	₽ 7,8 млн.	₽ 2,2 млн.
РЕЗУЛЬТАТ ДЛЯ ИСПОЛНИТЕЛЯ	- ₽ 7,3 млн. (убыток)	+ ₽ 5,4 млн. (прибыль)

Индивидуальная плата за подключение

устанавливается для каждого потребителя отдельно при
отсутствии технической возможности подключения

Структура договорных отношений при подключении



Основания для пересмотра индивидуальной платы

Изменение индивидуальной платы возможно в случае:

изменения технических условий в части:

подключаемой
нагрузки

точки
подключения

требования к
строительству
сетей

изменений в проектную
документацию,
подтвержденную
заключением экспертизы

Примеры подключения по индивидуальной плате



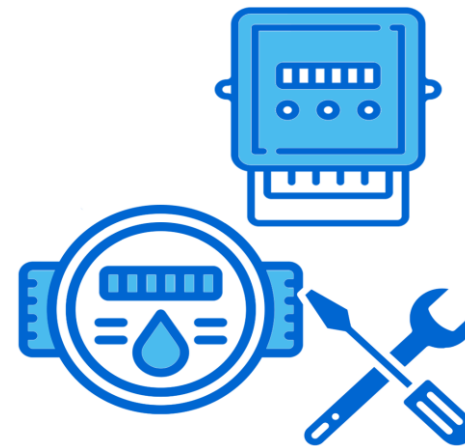
	Объект №1	Объект №2
	Нежилое здание	Жилой комплекс
ПЛАТА ЗА ПОДКЛЮЧЕНИЕ	₽ 12,6 млн.	₽ 36,8 млн.
ЗАТРАТЫ НА ПОДКЛЮЧЕНИЕ	₽ 15,8 млн.	₽ 73,4 млн.
СРОК ПОДКЛЮЧЕНИЯ – ПЛАН	18 мес.	18 мес.
СРОК ПОДКЛЮЧЕНИЯ – ФАКТ	14 мес.	18 мес.
РЕЗУЛЬТАТ ДЛЯ ИСПОЛНИТЕЛЯ	- ₽ 3,2 млн. (убыток)	- ₽ 36,6 млн. (убыток)

Договоры в теплоэнергетике без государственного регулирования стоимости работ

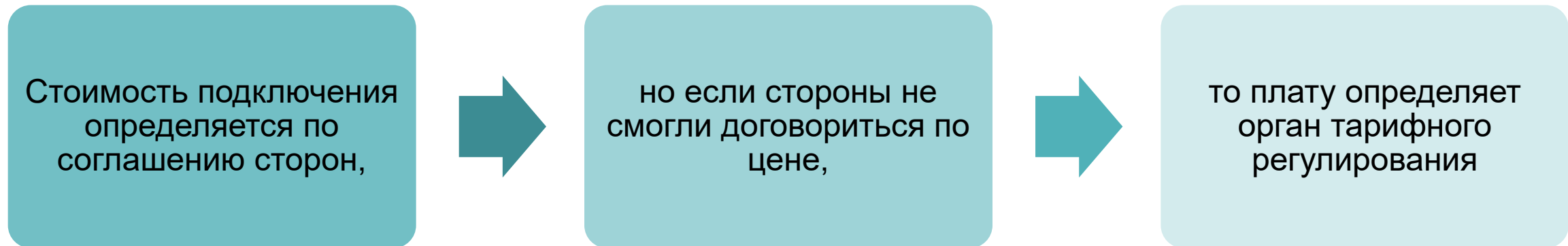
Договор реконструкции/ремонта сетей при выносе из пятна застройки



Договор на установку прибора учета



Плата за подключение в ценовых зонах теплоснабжения



Предложения

Дерегулирование платы за подключение

Льготное подключение для отдельной категории потребителей

по тарифу при
нагрузке до 0,1
Гкал/ч

предоставление
рассрочки оплаты на
несколько лет

Рыночное ценообразование
при подключении для
остальных потребителей

стороны сами
определяют
стоимость

Спасибо за внимание!